

FICHA TÉCNICA – TEATRO CUYAS

INTRODUCCIÓN

La documentación adjunta podrá ser modificada parcial o totalmente, según las necesidades del Teatro Cuyás.

DIRECCIÓN

TEATRO CUYAS

C/ Viera y Clavijo, S/N

Las Palmas de Gran Canaria

C.P.: 35002

Telf.: 928432180

Fax.: 928432182

Web: <http://www.teatrocuyas.com>

CONTACTOS DEPARTAMENTO TÉCNICO

Director Técnico	Pedro Hernández	direcciontecnica@artescenicassgc.com
Director Técnico Adjunto	Manuel Rodríguez	

SEGURIDAD

La compañía se compromete de mantener informado a todo su personal, de la prohibición de fumar en todo el Teatro, excepto en los recintos habilitados al efecto. Especialmente está prohibido fumar en todos los niveles, espacios y pasajes del cajón escénico.

La compañía se compromete a comunicar con la suficiente antelación, de cualquier elemento calorífico, fuego, humo o circunstancia que pueda activar el sistema contra incendios del Teatro Cuyás.

CARGA Y DESCARGA

Estas operaciones se realizan por la calle Viera y Clavijo, que dista 50 mtrs. de la puerta de acceso al escenario (medidas 240 cm x 240 cm).

NOTA: Cuando concluya la descarga, se debe retirar el camión.

FOSO DE ORQUESTA

Está compuesto por una plataforma elevadora de 10.93mtrs. x 2.47mtrs. y una visera fija bajo el escenario de 10.05mtrs. x 2.43mtrs.

Superficie aproximada plataforma:	27 m ²
Superficie aproximada bajo corbata:	36 m ²
Superficie total aproximada:	63 m ²
Capacidad aproximada:	35 músicos

CAMERINOS

	Nº de camerino	Capacidad camerinos
Planta 0	1	2
Planta 0	2	4
Planta 0	3	3
Planta 0	4	2
Planta 0	5	2
Planta -2	6	12
Planta -2	7	9
Planta -2	8	9
Planta -2	9	12
		55

Todos los camerinos disponen de puestos de maquillaje, servicios, duchas, percheros y megafonía de avisos.

En las zonas comunes hay circuito cerrado de TV para el seguimiento del espectáculo y en la planta -2 se disponen de taquillas con llave.

SASTRERÍA

CANT	MARCA	MODELO	OBSERVACIONES
1	AEG	70810	Lavadora con carga máxima 7 Kg.
1	AEG	57900	Secadora con carga máxima 6 Kg.
1	ALFA	393	Máquina de coser
2	JATA	CP250	Plancha de 2000 watt.
2			Tablas de planchar

PROYECTORES

	MARCA / MODELO	POTENCIA	CANT
PANORAMAS	Strand Lighting ORION 1 (90°)	1250w / 3200°K	28
	Strand Lighting IRIS 1 (7°/45°)	1250w / 3200°K	6
	Strand Lighting IRIS 2 (0°/90°)	1250w / 3200°K	12
RECORTES	ETC (5°)	575w / 3200°K	5
	ETC (50°)	575w / 3200°K	8
	ETC (15°/30°)	575w / 3200°K	12
	ETC (25°/50°)	575w / 3200°K	24
	Robert Juliat 611SX (11°/26°)	1000w / 3200°K	12
	Robert Juliat 613SX (28°/54°)	1000w / 3200°K	12
	Robert Juliat 710SX (9°/26°)	2000w / 3200°K	10
Robert Juliat 713SX (29°/50°)	2000w / 3200°K	10	
P.C.	ADB C101 (10°/65°)	1000w / 3200°K	48
	ADB C201 (5°/65°)	2000w / 3200°K	12
FRESNEL	ADB F101 (13°/59°)	1000w / 3200°K	18
	ADB F201 (12°/61°)	2000w / 3200°K	12
	Strand Lighting BAMBINO (11.5°/58 ^a)	5000w / 3200°K	4
PAR 64	THOMAS CP-60	1000w / 3200°K	18
	THOMAS CP-61	1000w / 3200°K	40
	THOMAS CP-62	1000w / 3200°K	52
SVOBODA	ADB SVOBODA	2250w	10
CAÑON	Robert Juliat KORRIGAN (5°20'/8°30')	1200w / 5600°K	2

Disponemos de varios accesorios tipo: Viseras, gobos de cristal o metal, iris, etc...

Todos los proyectores disponen de garra, rejilla protectora y cable de seguridad.

La alimentación eléctrica a las barras se realiza mediante tambores enrolladores. Hay disponibles 6 tambores de 18 circuitos de 2,5 Kw y 2 tambores de 6 circuitos de 6 Kw. Los tambores son deslizables y se pueden asignar a cualquier barra.

En el frente del entresuelo hay una barra para proyecciones frontales con 18 circuitos de 2.5 Kw.

La sala dispone de 2 puentes de iluminación, el primero a **36°** y el segundo a **50°** respecto de la caída del telón.

ACOMETIDA ILUMINACIÓN

Existe acometida para compañías, situada en el hombro izquierdo del actor bajo el escenario.

- Bornas: 1 Toma trifásica de 250 A, diferencial de 500 mA y 90 ms
- Conector: 1 Toma trifásica CETAC de 63 A, diferencial de 30 mA

CONTROL DE ILUMINACIÓN

Este material se encuentra en la cabina y es inamovible. La cabina para iluminación, se encuentra al fondo de la sala con buena visibilidad y audición.

CANT	MARCA	MODELO	OBSERVACIONES
1	COMPULITE	OVATION 4D	Principal
1	COMPULITE	MICRON	Reserva

REGULACIÓN

CANALES	MARCA	MODELO	OBSERVACIONES
144	STRAND LIGHTING	LD90	2.500 watt.
6	LT -LIGHT	TOTEM	6.000 watt.

La salida de los dimmers pasa por patch panel de potencia, situado en el foso del escenario y distribuido en:

- 378 circuitos de 2.5 Kw.
- 45 circuitos de 6 Kw.

ACCESORIOS

CANT	ACCESORIO
4	Trípodes de color negro
8	Trípodes de aluminio
16	Peanas de suelo
10	Estructuras para calle de 4mtrs. c/u

ACCESORIOS PARA DIRIGIR

CANT	ACCESORIO
2	Escaleras aluminio 7 mtrs.
1	Silla para dirigir desde barra
1	Elevador unipersonal GENIE IWP25S 7.44 mtrs.
1	Andamio de aluminio 10 mtrs.

Nota: El trabajo en altura implica el uso de arnés y líneas de vida como dicta la normativa vigente.

El elevador unipersonal, deberá bajar completamente siempre que requiera ser desplazado.

MÁQUINAS DE HUMO – NIEBLA

CANT	MARCA	MODELO	OBSERVACIONES
1	MDG	ATMOSPHERE	Niebla dispersa y control DMX
1	MDG	MAX 3000	Humo y control DMX

Nota: No disponemos de turbina

FILTROS LEE			
002	ROSE PINK	156	CHOCOLATE
HT 009	PALE AMBER GOLD	158	DEEP ORANGE
HT 010	MEDIUM YELLOW	161	SLATE BLUE
HT 015	DEEP STRAW	164	FLAME RED
017	SURPRISE PEACH	166	PALE RED
HT 019	FIRE	169	LILAC TINT
HT 020	MEDIUM AMBER	170	DEEP LAVENDER
HT 021	GOLD AMBER	HT 172	LAGOON BLUE
HT 022	DARK AMBER	179	CHROME ORANGE
025	SUNSET RED	HT 181	CONGO BLUE
HT 035	LIGHT PINK	182	LIGHT RED
039	PINK CARNATION	183	MOONLIGHT BLUE
HT 052	LIGHT LAVANDER	192	FLESH PINK
068	SKY BLUE	193	ROSY AMBER
075	EVENING BLUE	194	SURPRISE PINK
HT 079	JUST BLUE	HT 195	ZENIT BLUE
101	YELLOW	198	PALACE BLUE
102	LIGHT AMBER	200	DOUBLE C.T.B.
104	DEEP AMBER	201	FULL C.T.B.
105	ORANGE	202	HALF C.T.B.
106	PRIMARY RED	203	QUARTER C.T.B.
107	LIGHT ROSE	204	FULL C.T.O.
113	MAGENTA	205	HALF C.T.O.
HT 115	PEACOCK BLUE	206	QUARTER C.T.O.
HT 116	MEDIUM BLUE GREEN	323	JADE
117	STEEL BLUE	325	MALLARD GREEN
HT 118	LIGHT BLUE	332	SPECIAL ROSE PINK
HT 119	DARK BLUE	341	PLUM
HT 120	DEEP BLUE	345	FUCHSIA PINK
HT 124	DARK GREEN	353	LIGHTER BLUE
126	MAUVE	354	SPECIAL STEEL BLUE
127	SMOKEY PINK	702	SPECIAL PALE LAVENDER
128	BRIGHT PINK	704	LILY
HT 132	MEDIUM BLUE	HT 707	ULTIMATE VIOLET
135	DEEP GOLDEN AMBER	711	COLD BLUE
136	PALE LAVENDER	HT 715	CABANA BLUE
138	PALE GREEN	HT 729	SCUBA BLUE
142	PALE VIOLET	765	LEE YELLOW
143	PALE NAVY BLUE	776	NECTARINE
144	NO COLOUR BLUE	777	RUST
147	APRICOT	HT 778	MILLENIUUM GOLD
152	PALE GOLD	793	VANITY FAIR
153	PALE SALMON	HT 797	DEEP PURPLE
154	PALE ROSE		

Nota: La disponibilidad de los filtros dependerá de la dotación existente en cada momento.

CONTROL DE SONIDO

Este material se encuentra en la cabina y es inamovible. La cabina para sonido y video, se encuentra al fondo de la sala con buena visibilidad y audición.

CANT	MARCA	MODELO	OBSERVACIONES
1	MIDAS	XL-200	36ch mno, 4ch st, 8 VCA, 8 Aux, 6 Sub mno, 2 Sub St, 8 matriz, Master LRC
1	MIDAS	XL-88	8x8x8 – Matriz de señal
2	GENELEC	1030 A	Auto - Amplificado
1	KLARK TEKNIK	DN-6000	Analizador Espectrográfico
1	KLARK TEKNIK	DN-410	2 canales – ecualizador paramétrico
2	KLARK TEKNIK	DN-360	4 canales – Ecualizador grafico
3	KLARK TEKNIK	DN-332	6 canales - Ecualizador grafico
2	LEXICON	PCM-81	Multi - Efectos
1	TC - ELECTRONIC	M - 2000	Multi - Efectos
2	TC - ELECTRONIC	TC-1280	4 canales - Retardador
4	DBX	160	4 canales - Compresores
2	KLARK TEKNIK	DN-510	4 canales – Puertas de Ruido
2	TASCAM	CD-450	Reproductor de Compact Disc
2	TASCAM	MD-801 R	Reproductor / grabador de Mini Disc

ACOMETIDA DE SONIDO

Existe acometida para compañías, situada bajo el escenario mediante conector CETACT trifásico de 32 A.

La acometida de sonido es a través de un transformador que genera su propio neutro.

SISTEMA DE P.A.

Este material se encuentra montado en un rigging y es inamovible.

CANT	MARCA	MODELO	OBSERVACIONES
2	BSS	FDS 366 T	Loudspeaker manager
4	MEYER SOUND	MSL-3A	P.A. 2 x12" + 1x2"
4	MEYER SOUND	M-3A	Procesador
4	CROWN	MA-1200	Etapa de potencia
2	MEYER SOUND	UPA-1C	Front Fill 1x12" + 1x2"
2	MEYER SOUND	M-1A	Procesador
2	CROWN	MA-1200	Etapa de potencia
1	MEYER SOUND	650 R2	Sub - grave 2x18"
1	MEYER SOUND	B-2EX	Procesador
1	CROWN	MA-2400	Etapa de potencia

NOTA: La utilización del sub - grave dependerá de la situación del foso.

SISTEMA DE MONITORES

CANT	MARCA	MODELO	OBSERVACIONES
4	MEYER SOUND	UPA-1C	Monitor 1x12" + 1x2"
4	MEYER SOUND	M-1A	Procesador
4	CROWN	MA-1200	Etapa de potencia

SISTEMA DE CAPTACIÓN

CANT	MARCA	MODELO	OBSERVACIONES
12	SHURE	SM-58	
6	SHURE	SM-57	
4	AKG	C-547-BL	
2	AKG	D-112	
2	AKG	C-747	
4	SENNHEISER	MD-421-U	
4	SENNHEISER	MD-441-U	
4	SENNHEISER	MKH 70-1	
2	DPA	4011	
4	DPA	4006	
10	KLARK TEKNIK	LB-100	
10	SENNHEISER	3235	Pequeño con jirafa
22	SENNHEISER	3135	Tamaño normal con jirafa
4	KONIG & MEYER		Soporte de sobremesa

SISTEMA DE CAPTACIÓN INALÁMBRICO

CANT	MARCA	MODELO	OBSERVACIONES
4	SENNHEISER	EM - 3032	Receptor (6 canales)
1	SENNHEISER	AS - X	Splitter
2	SENNHEISER	A - 12	Antenas
8	SENNHEISER	SK - 3063-U	Emisor de petaca
8	SENNHEISER	MKE - 2	Micrófono omni direccional (con accesorios)
8	SENNHEISER	SKM - 3072	Emisor de mano (Cápsula ME 3005 E)

RELACIÓN DE FRECUENCIAS DE MICRÓFONOS INALÁMBRICOS

EQUIPO	FRECUENCIA
1	590.300 Mhz
2	591.500 Mhz
3	592.400 Mhz
4	592.850 Mhz
5	594.350 Mhz
6	595.100 Mhz
7	596.150 Mhz
8	596.750 Mhz

INTERCOM

CANT	MARCA	MODELO	OBSERVACIONES
1	CLEAR COM	SB - 440	Central con 4 canales independientes
6	CLEAR COM	RS - 501	Petaca de cintura
5	CLEAR COM	KB - 111 A	Estaciones
12	CLEAR COM	CC - 85	Cascos con un auricular y micrófono

INTERCOM INALÁMBRICO

CANT	MARCA	MODELO	OBSERVACIONES
1	CLEAR COM	WBS- 4BASE	Emisor - Receptor equipo inalámbrico
4	CLEAR COM	WBS - 4BP	Petaca inalámbrica
4	CLEAR COM	CC - 95	Cascos con un auricular y micrófono

RELACIÓN DE FRECUENCIAS DE INTERCOM INALÁMBRICOS

EQUIPO	FRECUENCIA
TX	457.587 Mhz
RX 1	468.137 Mhz
RX 2	469.137 Mhz
RX 3	469.637 Mhz
RX 4	469.887 Mhz

MATERIAL DE SONIDO EN SALA DE PRENSA

CONTROL

CANT	MARCA	MODELO	OBSERVACIONES
1	YAMAHA	01V 96	Mesa de sonido

RACK 1

CANT	MARCA	MODELO	OBSERVACIONES
1	DRAWMER	DA-6	Distribuidor de señal
1	TASCAM	MD –CD 1	Reproductor de Compact Disc Reproductor / grabador de Mini Disc

RACK 2

CANT	MARCA	MODELO	OBSERVACIONES
1	FOCUSRITE	OCTOPRE	Pre-amplificador de 8 canales
1	TASCAM	MD –CD 1	Reproductor de Compact Disc Reproductor / grabador de Mini Disc

MICROFONÍA

CANT	MARCA	MODELO	OBSERVACIONES
4	AKG	C-747	Micrófono de condensador con base

VESTUARIO ESCÉNICO

CANT	PIEZA	MARCA	MODELO	ANCHO	ALTO
12	PATAS NEGRAS	PERONI	OTELLO	350cm.	850cm.
6	BAMBALINAS NEGRAS	PERONI	OTELLO	1800cm.	250cm.
2	FOROS NEGROS	PERONI	OTELLO	1000cm.	850cm.
1	FORO NEGRO	PERONI	OTELLO	1600cm.	850cm.
6	ALETILLAS NEGRAS	PERONI	OTELLO	150cm.	850cm.
1	GASA NEGRA	PERONI	GOBELIN	1200cm.	850cm.
1	CICLORAMA RETROPROYECCIÓN NEGRO			1200cm.	850cm.
1	CICLORAMA RETROPROYECCIÓN BLANCO			1200cm.	850cm.
1	CICLORAMA DE PROYECCIÓN BLANCO			1200cm.	850cm.

BARRAS DE CALENTAMIENTO

CANT	PIEZA	ANCHO	ALTO
8	Barras de calentamiento	300 cm.	100 cm.

PISO DE DANZA

CANT	DESCRIPCIÓN
196 MTRS ²	PISO DE DANZA REVERSIBLE NEGRO - BLANCO
154 MTRS ²	PISO DE DANZA NEGRO

EMBOCADURA

CANT	DESCRIPCIÓN
1	TELÓN DE BOCA – TERCIOPELO AZUL OTELO
2	ARLEQUINES NEGROS (afora entre 12 y 10 Mtrs.)

El telón de boca es tipo guillotina, accionado manualmente y controlado desde el hombro izquierdo del actor.

PLATAFORMAS

CANT	MARCA	MODELO	OBSERVACIONES
16	NIVOFLEX	PROFESIONAL	Dimensiones 200 x 100cm. y regulable en altura entre 15, 40, 60, 80 y 100cm.

Nota: No se puede pintar, clavar, grapar o atornillar sobre las plataformas.

MAQUINARIA ESCÉNICA

40 Barras contrapesadas de tiro simples para 500Kg. de carga neta. El control de varas contrapesadas está en el hombro derecho del actor.

20 Barras motorizadas para 500Kg. de carga neta con doble velocidad: 1mtr/4seg y 1mtr/8seg, controladas por ordenador situado en el hombro izquierdo del actor.

6 Motores puntuales para 250Kg. De carga neta con velocidad fija 1mtr/8seg.

Posibilidad de poleas y cuerdas para accionamiento manual en todo el telar.

NOTA: Las varas contrapesadas C-1, C-13 y C-25, corresponden a la concha acústica y no podrán ser usadas.

ESCENARIO

El suelo del escenario es de madera y está pintado en color negro mate con una pendiente de 0%.

El suelo del escenario es registrable a partir de 2.5 mtrs. de la embocadura, en trampillas de 1.2 m².

No se puede pintar sobre el suelo del escenario.

No se puede clavar o atornillar sobre el suelo del escenario, sin la previa supervisión del personal técnico del Teatro.

DIMENSIONES

DIMENSIONES ESCENARIO – ANCHO	
EMBOCADURA	1400 cm.
HOMBRO IZQUIERDO ACTOR	314 cm.
HOMBRO DERECHO ACTOR	230 cm.
FOSO ORQUESTA / CORBATA	1093 cm.
FOSO ESCÉNICO	1005 cm.

DIMENSIONES ESCENARIO – FONDO	
ESCENARIO (desde interior del telón cortafuegos)	1110 cm.
HOMBRO IZQUIERDO ACTOR	1185 cm.
HOMBRO DERECHO ACTOR	850 cm.
FOSO ORQUESTA / CORBATA	247 cm.
FOSO ESCÉNICO	243 cm.

DIMENSIONES ESCENARIO – ALTO	
EMBOCADURA	690 cm.
ESCENARIO A PEINE	1864 cm.
PEINE A TECHO	210 cm.
ESCENARIO A PLATEA	106 cm.
HOMBRO IZQUIERDO ACTOR	820 cm.
HOMBRO DERECHO ACTOR	820 cm.
FOSO ORQUESTA	200 cm.
FOSO ESCÉNICO	270 cm.

DIMENSIONES MONTACARGAS	
ANCHO	233 cm.
FONDO	230 cm.
ALTO	240 cm.

DIMENSIONES PUERTA DE CARGA	
ANCHO	240 cm.
ALTO	240 cm.

REGIDURÍA

Control del regidor situado en hombro izquierdo del actor.

CANT	MARCA	MODELO	OBSERVACIONES
1	Central de intercom con 4 canales independientes, (ver página 9)		
1	METRO AUDIO	QLMS 16/8	Cue Light de 16 canales
1	PHILIPS	SM - 30	Central de megafonía – aviso camerinos
1	SONY	KV-14M1E	Televisión de 14” con plano general
1	STRAND LIGHTING	Slider station	Control luz de trabajo
1	STRAND LIGHTING	Display Station	Control luz sala

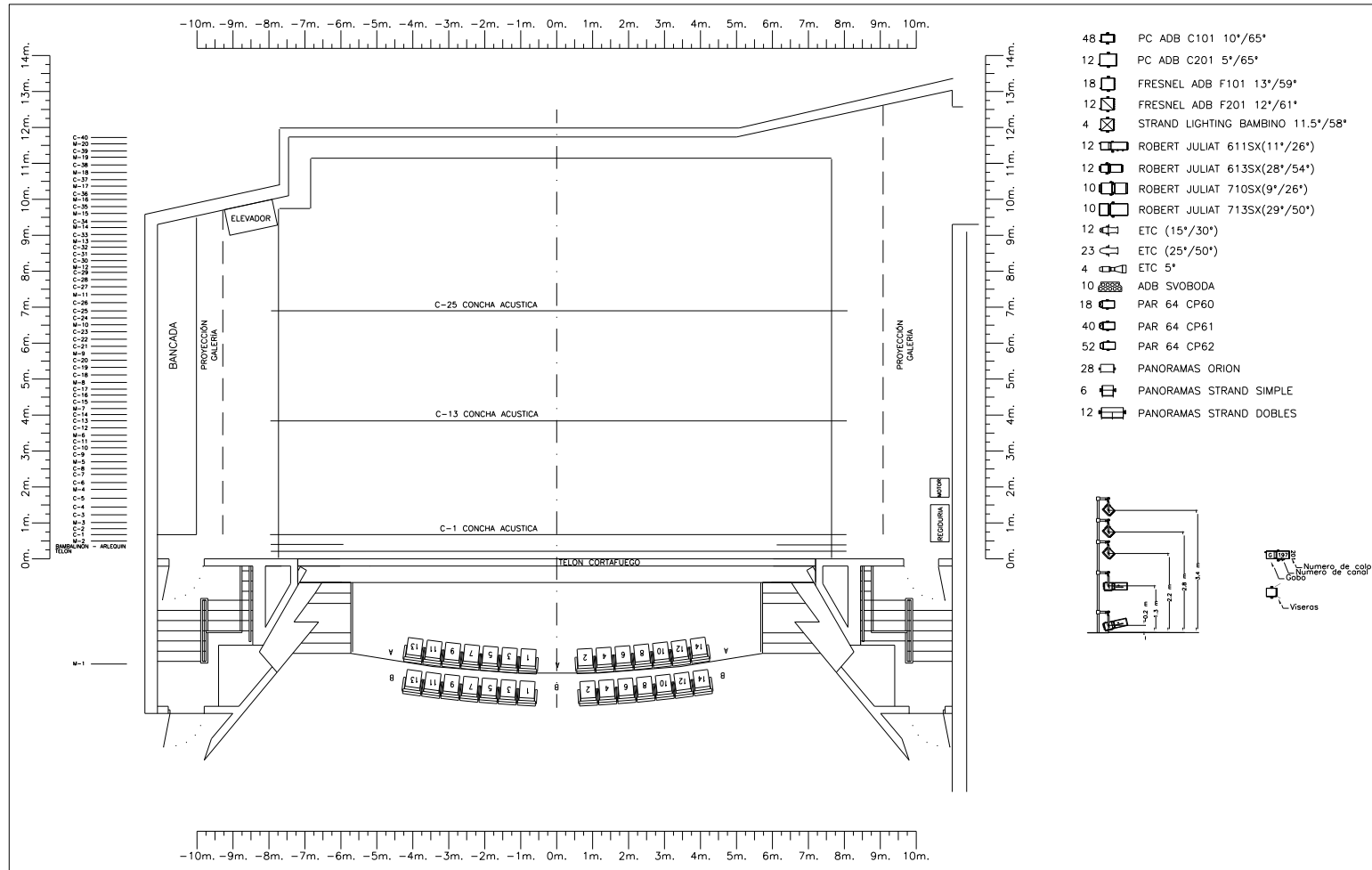
PLANOS

Las filas de butacas que figuran en plano como “A” y “B” están ubicadas en el foso y forman parte del aforo del Teatro.

Los palcos y butacas que sea necesario anular por cualquier elemento escénico o técnico, deberá ser notificadas y aprobadas por el Teatro antes de poner las localidades a la venta.

Los elementos escénicos – técnicos no podrá obstruir zonas de paso y evacuación.

PLANTA ESCENARIO



DISTRIBUCIÓN DE BUTACAS

