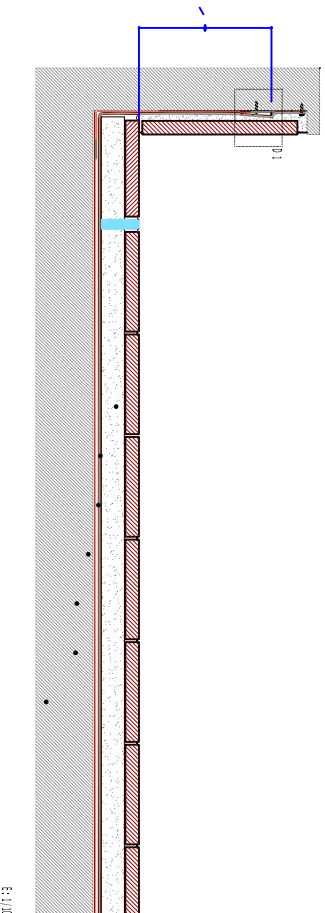
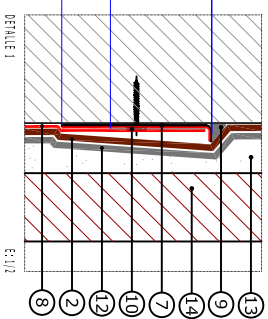


SISTEMA Impermeabilizacion

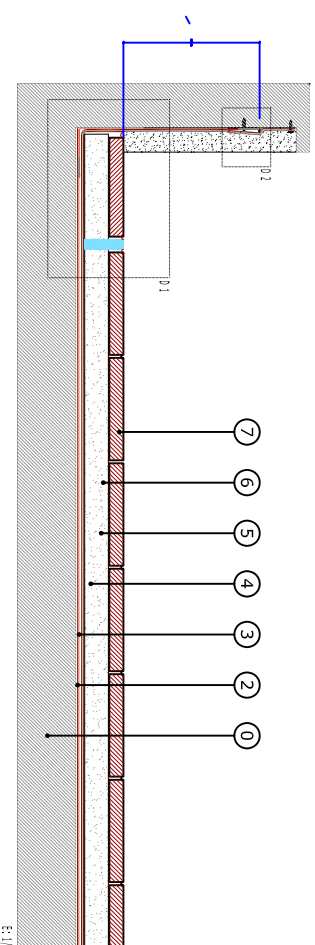
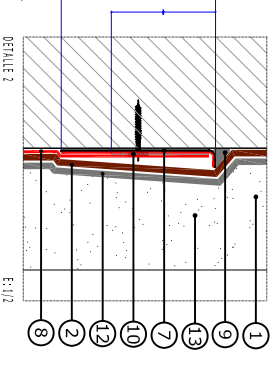
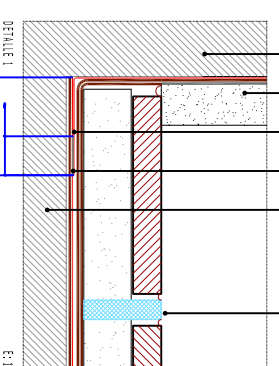
ACABADO PERIMÉTRICO MEDIANTE PERFIL CHAPOLAM RODAPIÉ DE SOLADO

- 0.SOPORTE BASE con PENDIENTE REGULARIZADO
- 1.SOPORTE BASE REGULARIZADO
- 2.CAPA AUXILIAR ANTIPUNZONANTE FELTEMPER 300P
- 3.MEMBRAWA RHENOFOL CG
- 4.CAPA AUXILIAR ANTIPUNZONANTE FELTEMPER 300P
- 5.CAPA AUXILIAR SEPARADORA FELTEMPER 300P
- 6.LASTRE MONOLITICO (MORTERO, HORMIGÓN O PAVIMENTO) CON LIGERA PENDIENTE
- 7.PERFIL CHAPOLAM
- 8.BANDA DE CONEXIÓN RHENOFOL CG
- 9.SELLADOR SILTEMPER 920
- 10.SOLDADURA QUÍMICA (TETRAHIDROFURANO)
- 11.TRATAMIENTO DE JUNTA DE DILATACIÓN PERIMETRAL
- 12.MALLA DE AGARRE
- 13.MORTERO DE AGARRE
- 14.RODAPIÉ DE SOLADO



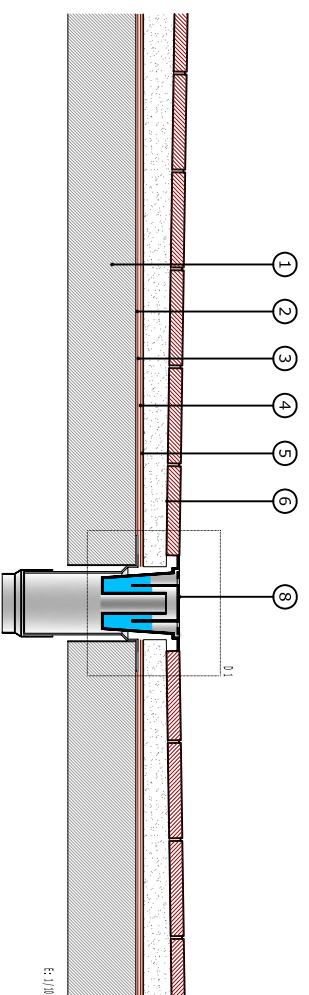
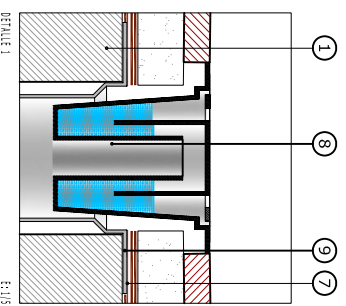
ACABADO PERIMÉTRICO RETRANQUEO CON PERFIL CHAPOLAM Y ENFOSCADO

- 0.SOPORTE BASE SIN PENDIENTE REGULARIZADO
- 1.SOPORTE BASE REGULARIZADO
- 2.CAPA AUXILIAR ANTIPUNZONANTE FELTEMPER 300P
- 3.MEMBRAWA RHENOFOL CG
- 4.CAPA AUXILIAR ANTIPUNZONANTE FELTEMPER 300P
- 5.CAPA AUXILIAR SEPARADORA FELTEMPER 300P
- 6.LASTRE MONOLITICO (MORTERO, HORMIGÓN O PAVIMENTO) CON LIGERA PENDIENTE
- 7.PERFIL CHAPOLAM
- 8.BANDA DE CONEXIÓN RHENOFOL CG
- 9.SELLADOR SILTEMPER 920
- 10.SOLDADURA QUÍMICA (TETRAHIDROFURANO)
- 11.TRATAMIENTO DE JUNTA DE DILATACIÓN PERIMETRAL
- 12.MALLA DE AGARRE
- 13.ENFOSCADO



ENCUENTRO CON SUMIDERO.

- 1.SOPORTE BASE con PENDIENTE REGULARIZADO
- 2.CAPA AUXILIAR ANTIPUNZONANTE FELTEMPER 300P
- 3.MEMBRAWA RHENOFOL CG
- 4.CAPA AUXILIAR ANTIPUNZONANTE FELTEMPER 300P
- 5.CAPA AUXILIAR SEPARADORA FELTEMPER 300 P
- 6.LASTRE MONOLITICO (MORTERO, HORMIGÓN O PAVIMENTO) CON LIGERA PENDIENTE
- 7.SOLDADURA QUÍMICA (TETRAHIDROFURANO)
- 8.SUMIDERO
- 9.ALA DE SUMIDERO



Excmo. CABILDO de GRAN CANARIA

PROYECTO DE EJECUCION

Reparacion Impermeabilización Patio interior . Teatro CUYAS

PLANO	ESCALA	NUMERO
DETALLES IMPERMEABILIZACION	S/E	3
NIVEL +0.00		

ARQUITECTO TECTINCO : ADOLFO L. GONZALEZ MARTIN

LAS PALMAS DE GRAN CANARIA , JUNIO DE 2011